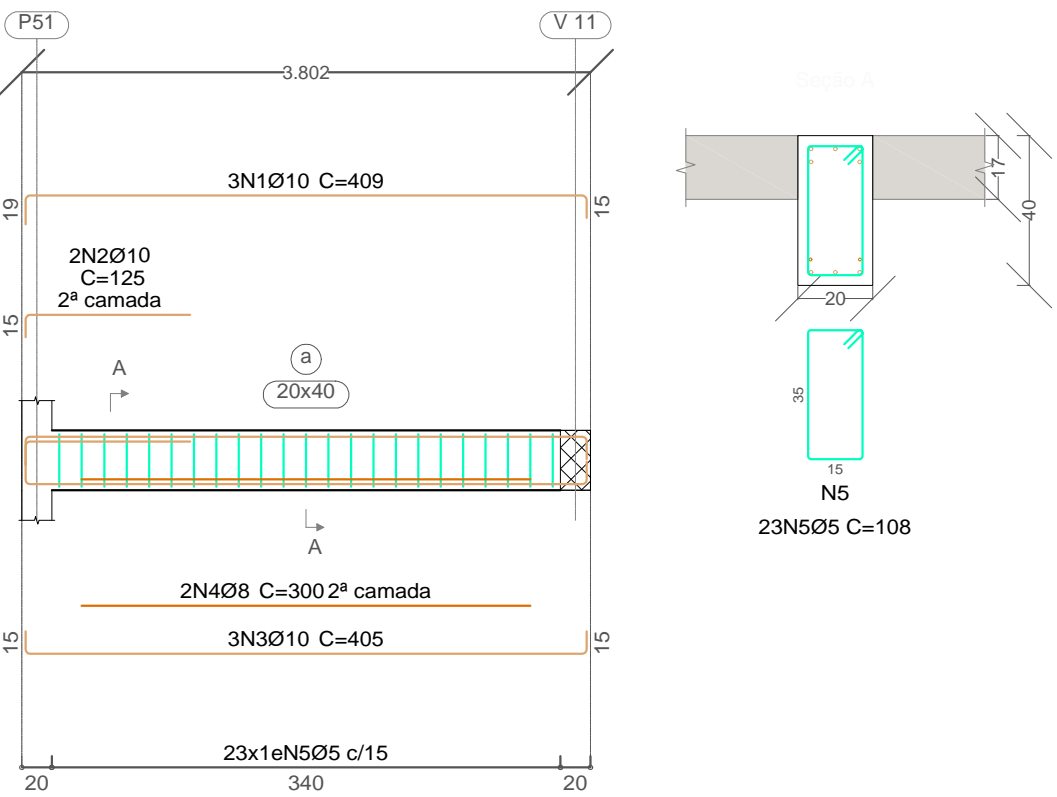
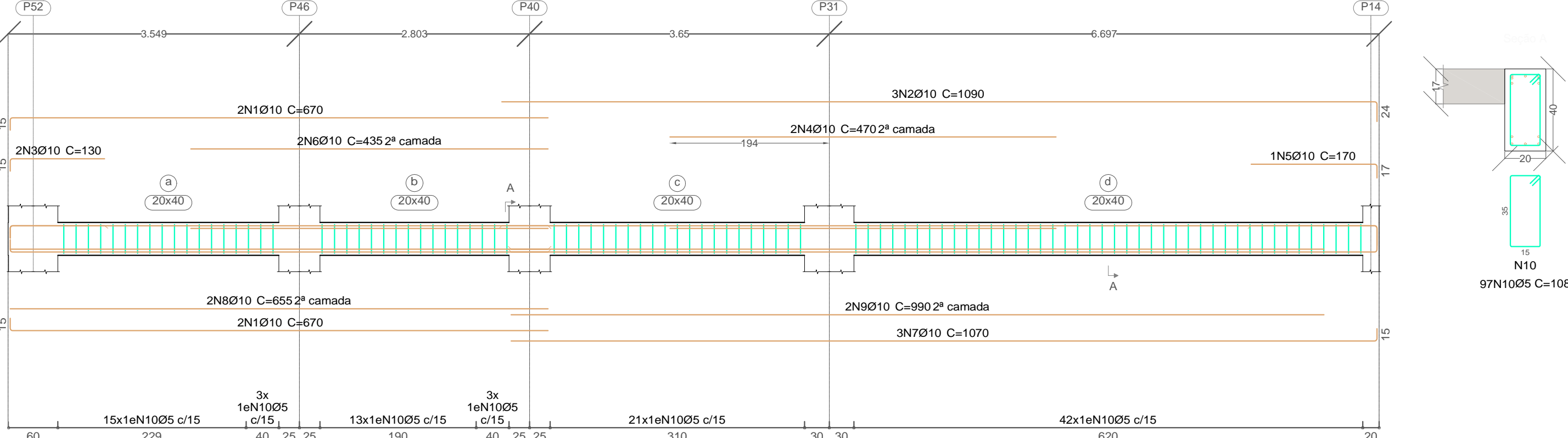


# VIGAS COBERTURA 1

V 34  
Escala vigas 1:50  
Escala seções 1:20



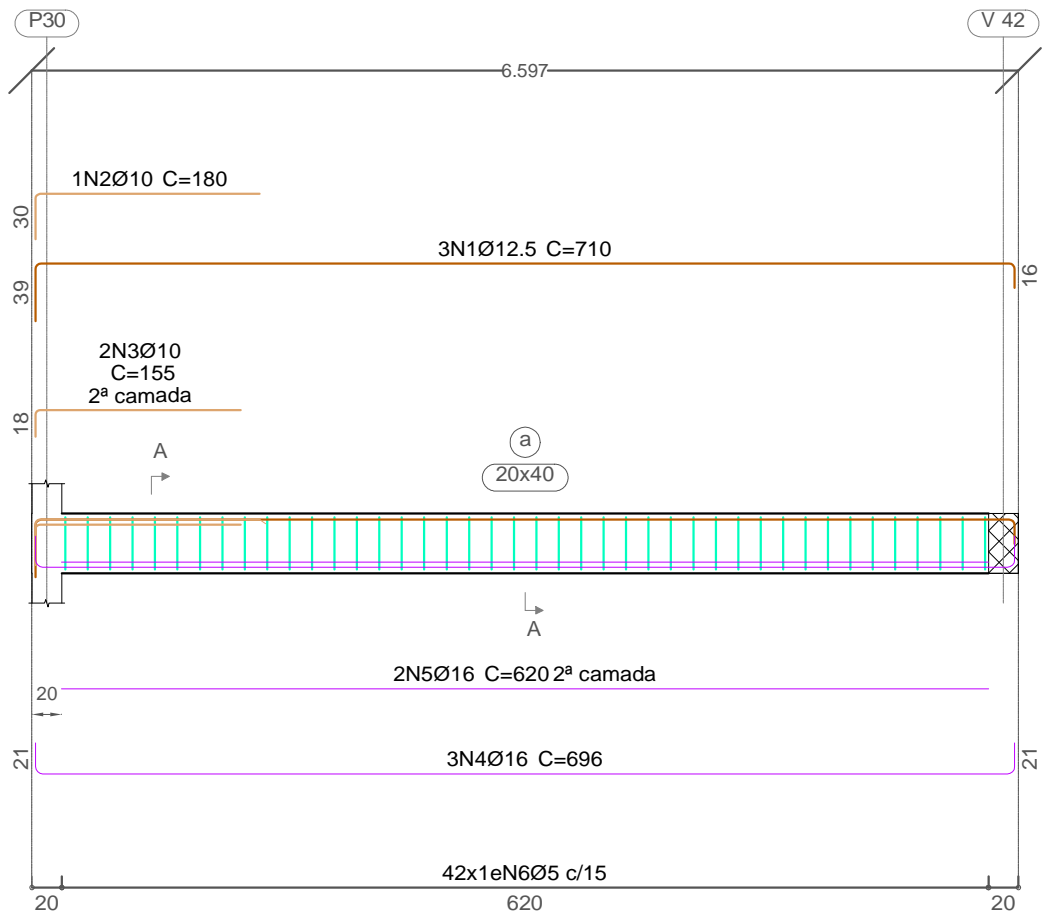
V 35  
Escala vigas 1:50  
Escala seções 1:20



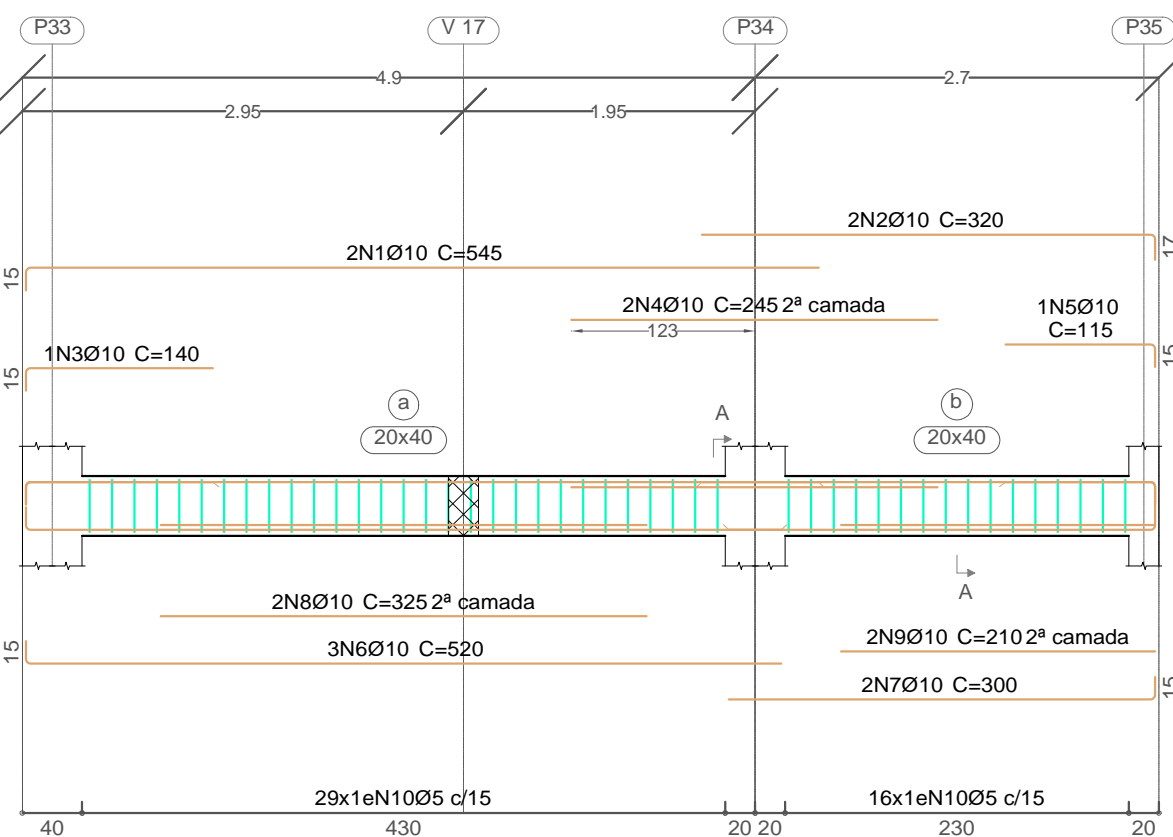
## LEGENDA



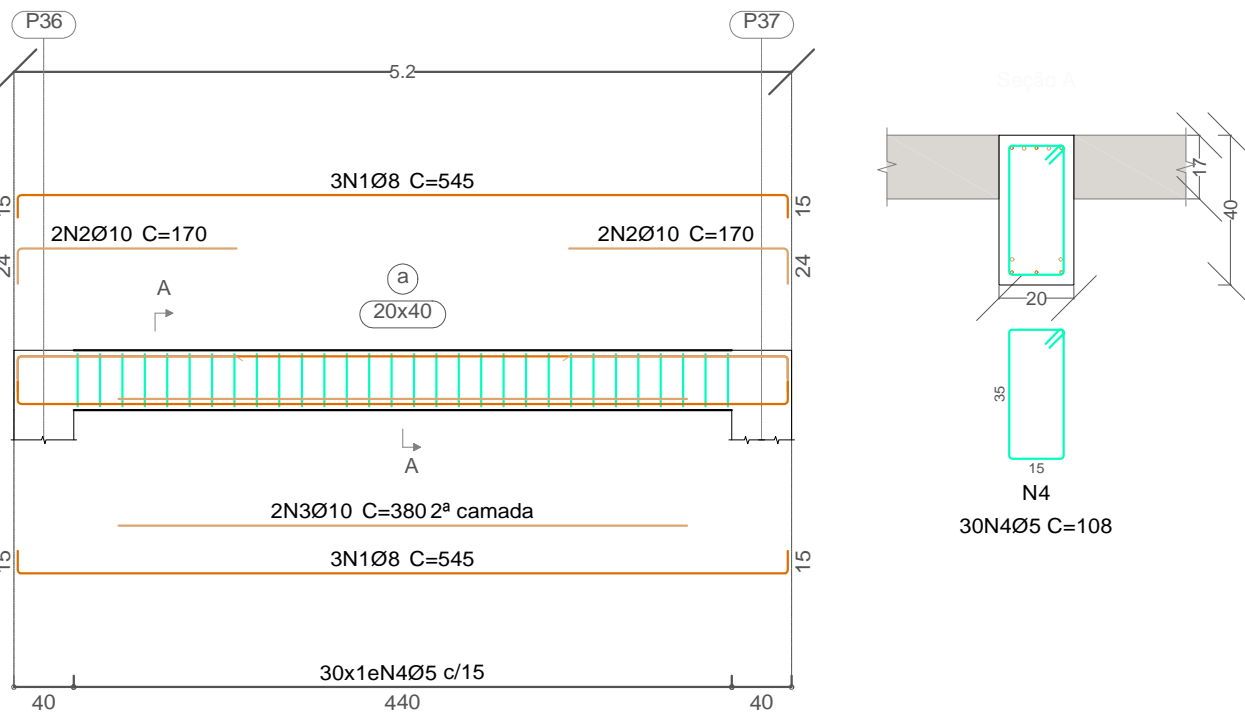
V 37  
Escala vigas 1:50  
Escala seções 1:20



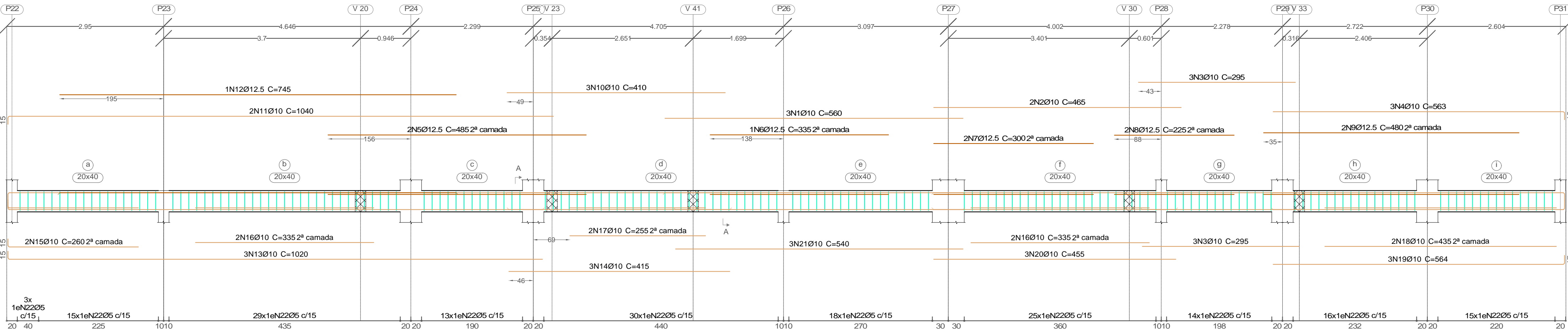
V 38  
Escala vigas 1:50  
Escala seções 1:20



V 39  
Escala vigas 1:50  
Escala seções 1:20



V 40  
Escala vigas 1:50  
Escala seções 1:20



Elemento	Pos.	Diam.	Q.	Dob. (cm)	Reta (cm)	Dob. (cm)	Comp. (cm)	Total (cm)	CA-50 (kg)	CA-60 (kg)
V 34	1	Ø10	3	19.1	375.2	15	409	1227	7.6	
	2	Ø10	2	15	110		125	250	1.5	
	3	Ø10	3	15	375.2	15	405	1215	7.5	
	4	Ø8	2		300		300	600	2.4	
	5	Ø5	23	5	98	5	108	2484		3.9
Total+10%:									20.9	4.3
V 35	1	Ø10	4	15	655.2		670	2680	16.5	
	2	Ø10	3		1066.1	23.9	1090	3270	20.2	
	3	Ø10	2	15	115		130	260	1.6	
	4	Ø10	2		470		470	940	5.8	
	5	Ø10	1		153.3	16.7	170	170	1.0	
	6	Ø10	2		435		435	870	5.4	
	7	Ø10	3		1054.7	15	1070	3210	19.8	
	8	Ø10	2		655.2		655	1310	8.1	
	9	Ø10	2		990		990	1980	12.2	
	10	Ø5	97	5	98	5	108	10476		16.4
Total+10%:									99.7	18.0
V 37	1	Ø12.5	3	38.6	654.7	16.3	710	2130	20.5	
	2	Ø10	1	130.3	149.7		180	180	1.1	
	3	Ø10	2	17.8	137.2		155	310	1.9	
	4	Ø16	3	320.8	654.7	20.8	696	2088	33.0	
	5	Ø16	2		620		620	1240	19.6	
	6	Ø5	42	5	98	5	108	4536		7.1
Total+10%:									83.7	7.8
V 38	1	Ø10	2	15	530		545	1090	6.7	
	2	Ø10	2		303.2	16.8	320	640	3.9	
	3	Ø10	1	15	125		140	140	0.9	
	4	Ø10	2		245		245	490	3.0	
	5	Ø10	1		100	15	115	115	0.7	
	6	Ø10	3	15	505		520	1560	9.6	
	7	Ø10	2		285	15	300	600	3.7	
	8	Ø10	2		325		325	650	4.0	
	9	Ø10	2		210		210	420	2.6	
	10	Ø5	45	5	98	5	108	4860		7.6
Total+10%:									38.6	8.4
V 39	1	Ø8	6	15	515	15	545	3270	12.9	
	2	Ø10	4	23.7	146.3		170	680	4.2	
	3	Ø10	2		380		380	760	4.7	
	4	Ø5	30	5	98	5	108	3240		5.1
Total+10%:									24.0	5.6
V 40	1	Ø10	3		560		560	1680	10.4	
	2	Ø10	2		465		465	930	5.7	
	3	Ø10	6		295		295	1770	10.9	
	4	Ø10	3		547.6	15	563	1689	10.4	
	5	Ø12.5	2		485		485	970	9.3	
	6	Ø12.5	1		335		335	335	3.2	
	7	Ø12.5	2		300		300	600	5.8	
	8	Ø12.5	2		225		225	450	4.3	
	9	Ø12.5	2		480		480	960	9.2	
	10	Ø10	3		410		410	1230	7.6	
	11	Ø10	2	15	1025		1040	2080	12.8	
	12	Ø12.5	1		745		745	745	7.2	
	13	Ø10	3	15	1004.5		1020	3060	18.9	
	14	Ø10	3		415		415	1245	7.7	
	15	Ø10	2	15	245		260	520	3.2	
	16	Ø10	4		335		335	1340	8.3	
	17	Ø10	2		255		255	510	3.1	
	18	Ø10	2		435		435	870	5.4	
	19	Ø10	3		547.6	16.8	564	1692	10.4	
	20	Ø10	3		455		455	1365	8.4	
	21	Ø10	3		540		540	1620	10.0	
	22	Ø5	178	5	98	5	108	19224		30.2
Total+10%:									189.4	33.2
Ø5:									0.0	77.3
Ø8:									16.8	0.0
Ø10:									316.2	0.0
Ø12.5:									65.5	0.0
Ø16:									57.8	0.0
Total:									456.3	77.3

## NOTAS

- 1 - A EXECUÇÃO DO ESCORAMENTO, DO RE-ESCORAMENTO E DO CIMBRAMENTO DEVE RESPEITAR A NBR 15696.
- 2 - RETIRAR ESCORAMENTO APÓS 28 DIAS DA CONCRETAGEM
- 3 - QUALQUER MODIFICAÇÃO OU DÚVIDA NO PROJETO DEVERÁ SER IMEDIATAMENTE INFORMADA AO PROJETISTA ESTRUTURAL

## COBRIMENTOS MÍNIMOS

LAJE E ESCADA: 2,5cm  
PILAR: 2,5cm  
PILAR (CONTATO COM O SOLO): 2,5cm

SAPATA: 4cm  
VIGA: 2,5cm

## CONCRETO

fck = 30 MPa

AÇO: CA-50 E CA-60



PREFEITURA MUNICIPAL  
SANTO ANTÔNIO DE LEVERGER

## VIGAS

V 34 V 35 V 37 V 38  
V 39 V 40

(RESP. TÉCNICO)

Maycon Henrique Moraes Rodrigues  
CREA - MT: 51648

(PROPRIETÁRIO)

Prefeitura Municipal de Santo Antônio de Leverger  
CNPJ: 03.507.555/0001-12

12

12 - 31